

# ENOXAPARINE CRUSIA® :

## Enoxaparine

- Médicament de référence : LOVENOX®
- Autres biosimilaires : Enoxaparine Arrow®, Enoxaparine Becat®, Inhixa®



### MODALITÉS DE PRESCRIPTION

- Prescription par tout médecin sur ordonnance classique (liste I)



### INDICATIONS

#### LOVENOX®

#### CRUSIA®

Traitement prophylactique de la maladie thromboembolique veineuse en chirurgie à risque modéré et élevé



Traitement prophylactique de la maladie thromboembolique veineuse chez les patients atteints d'une affection médicale aiguë et dont la mobilité est réduite, à risque thromboembolique veineux augmenté



Traitement de la thrombose veineuse profonde et de l'embolie pulmonaire



Prévention de la formation d'un thrombus dans le circuit de circulation extracorporelle au cours de l'hémodialyse



Syndrome coronaire aigu



### PRÉSENTATIONS ET CARACTÉRISTIQUES

- **2000 UI, 4000 UI, 6000 UI, 8000 UI et 10 000 UI** : seringue préremplie à **usage unique** en boîte de 2 (pour tous les dosages sauf 10 000 UI), 6 (pour les dosages 2000 UI et 4000 UI), boîte de 10 (pour les dosages 6000 UI, 8000 UI et 10 000 UI)

Pas de présentation en 12 000 UI et 15 000 UI.

**Conservation : à température ambiante.**



### POSOLOGIE

Administration **SC** tous les jours.

- Alternier les sites d'injection



### SURVEILLANCES SPÉCIFIQUES

- Surveillance de la numération plaquettaire
- Surveillance de la kaliémie



### GESTION DES PRINCIPAUX EFFETS INDÉSIRABLES

#### EFFETS INDÉSIRABLES

Thrombopénie et thrombocytose

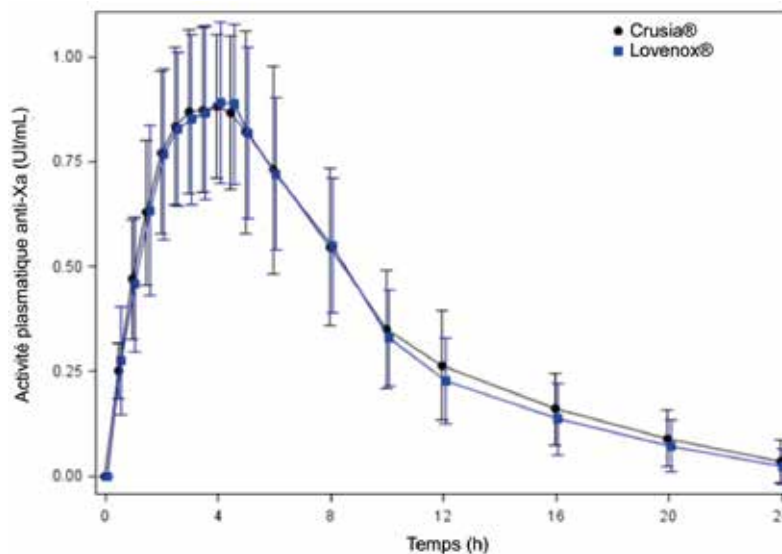
Hémorragie, saignements importants  
(ex. : saignements de nez...)

#### CONDUITE À TENIR

Surveillance des plaquettes

Rechercher l'origine et apporter  
un traitement approprié

Crusia® présente une efficacité similaire au niveau clinique sur l'activité plasmatique anti-Xa avec son médicament biologique de référence



Adapté de : [https://mri.cts-mrp.eu/Human/Downloads/DE\\_H\\_5020\\_001\\_PAR.pdf](https://mri.cts-mrp.eu/Human/Downloads/DE_H_5020_001_PAR.pdf)