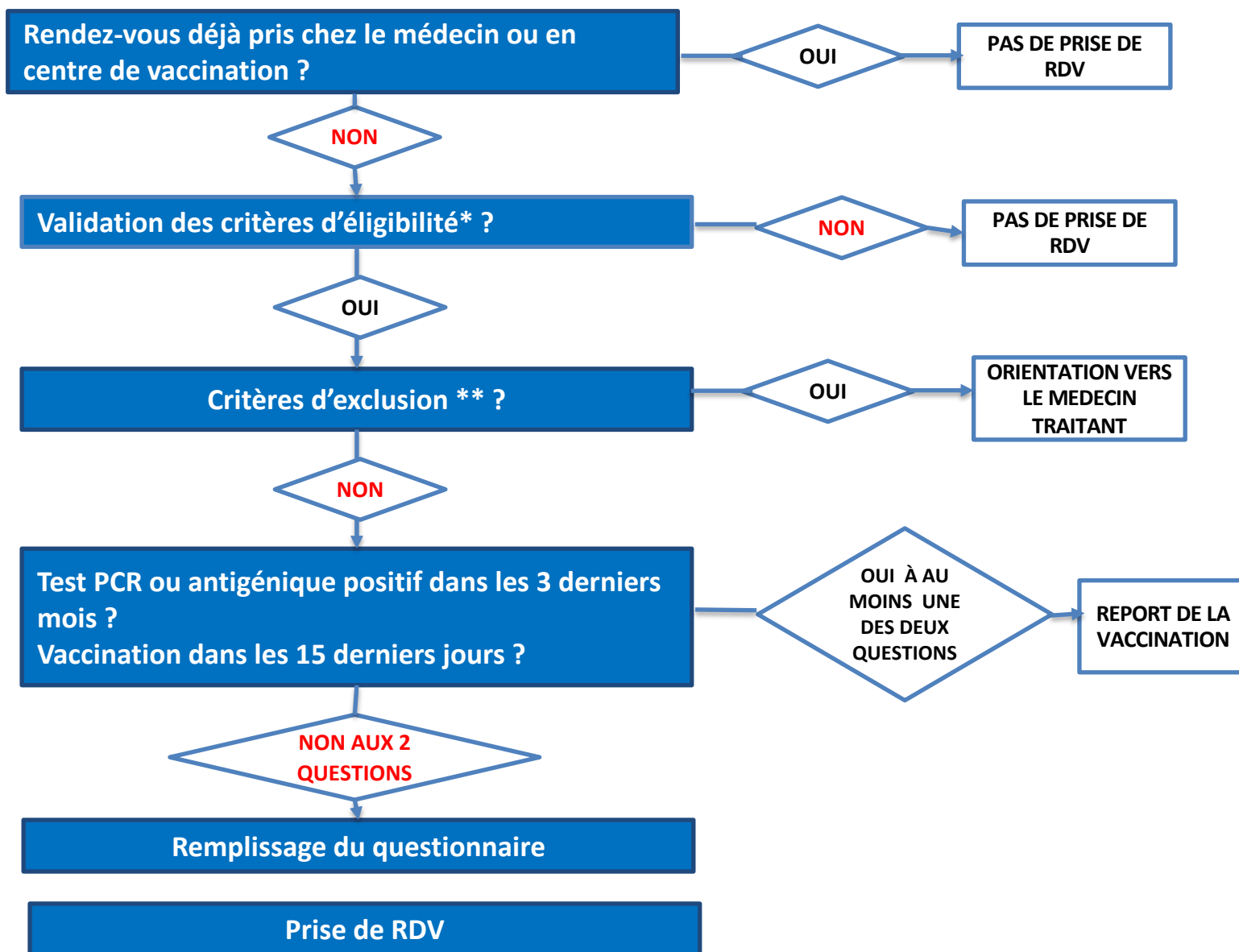


Logigramme Vaccination COVID19 en officine

Étape 1 : Premier contact avec le patient



***Critères d'éligibilité (DGS URGENT N° 34)**

- 55 à 74 ans avec comorbidités (1)
- 75 ans et plus
- Professionnels de santé et de du medico-social de plus de 55 ans

(1) Liste des comorbidités :

- pathologies cardio-vasculaires :
 - hypertension artérielle compliquée (notamment complications cardiaques, rénales et vasculo-cérébrales),
 - antécédent d'accident vasculaire cérébral,
 - antécédent de chirurgie cardiaque,
 - insuffisance cardiaque;
 - antécédents de coronaropathie
- diabète de types 1 et 2 ;
- pathologies respiratoires chroniques susceptibles de décompenser lors d'une infection virale, notamment :
 - broncho pneumopathie obstructive,
 - insuffisance respiratoire,
 - asthme sévère,
 - fibrose pulmonaire,
 - syndrome d'apnées du sommeil,
 - mucoviscidose ;
- insuffisance rénale chronique ;
- obésité avec indice de masse corporelle ≥ 30 ;
- cancer ou hémopathie maligne;
- maladies hépatiques chroniques, en particulier la cirrhose;
- immunodépression congénitale ou acquise;
- syndrome drépanocytaire majeur ou antécédent de splénectomie ;
- pathologies neurologiques :
 - maladies du motoneurone,
 - myasthénie grave,
 - sclérose en plaques,
 - maladie de Parkinson,
 - paralysie cérébrale,
 - quadriplégie ou hémiplégié,
 - tumeur maligne primitive cérébrale,
 - maladie cérébelleuse progressive;
- troubles psychiatriques ;
- démente.

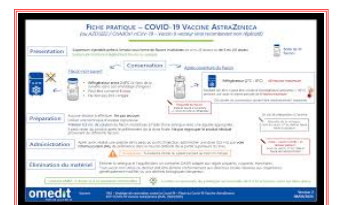
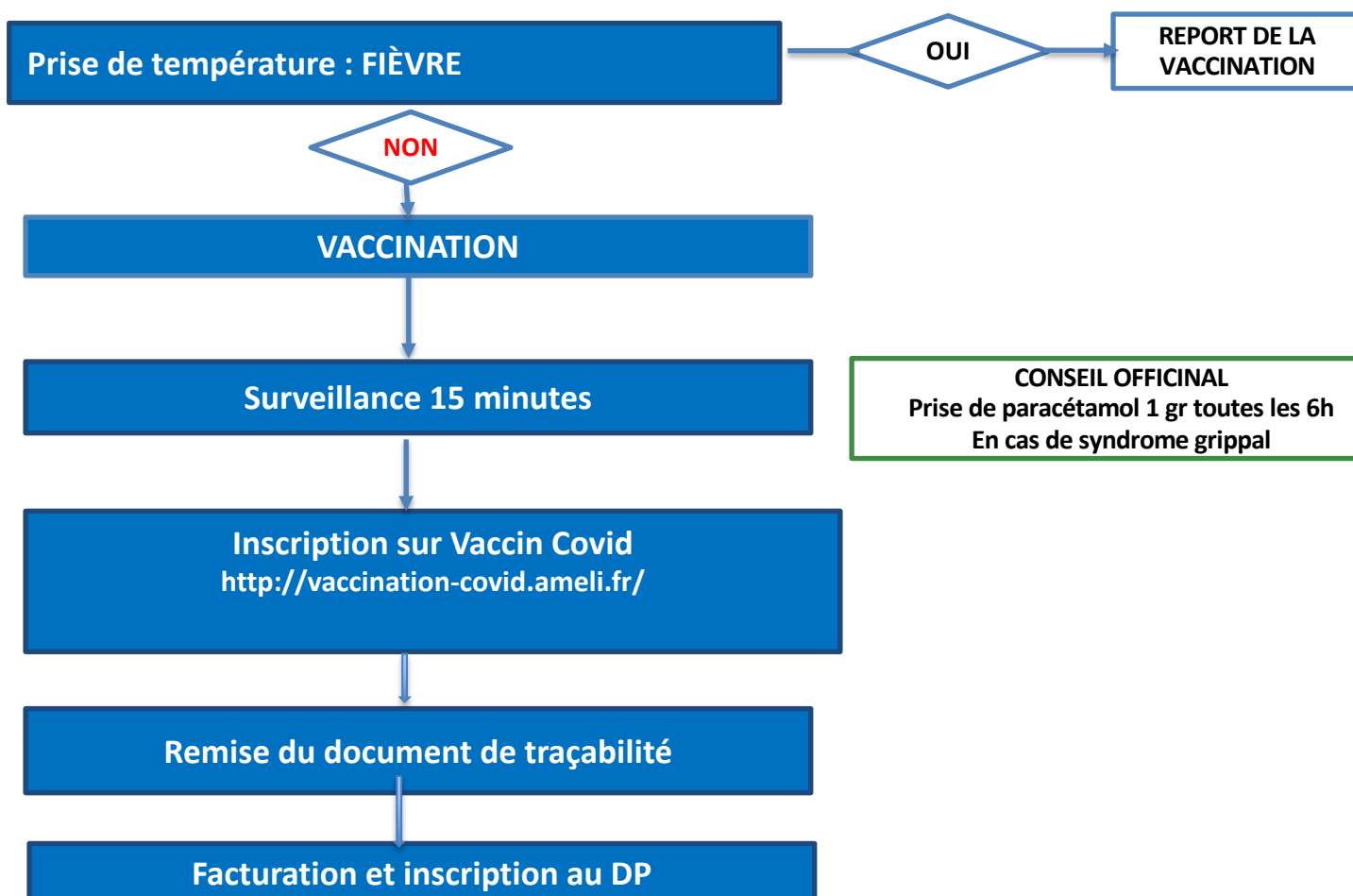
**Critères d'exclusion :

- En cas d'antécédent de choc anaphylactique
- Troubles de l'hémostase
- Femme enceinte sauf si prescription



<https://uspo.fr/questionnaire-patient-vaccination-covid-en-pharmacie/>

Étape 2 : Au moment du rendez-vous



<https://www.omedit-paysdelaloire.fr/boite-a-outils/dossier-covid/vaccins-contre-la-covid-19/>